



つうしん

第5号

発行日:平成29年11月15日
支店名:JA夢みなみ長沼支店
住所:須賀川市志茂字六角1-1
TEL:0248(67)2151



第18回 すかがわ岩瀬地区年金友の会芸能大会

H. 29. 10. 22(日) 須賀川市民文化センター

〈華乃会〉



演目 舞部「人生情け船」

〈大正琴ゆりの会〉



どうでしょう?音は合っていましたか?練習時間があまり取れなかったのが不安でしたが、なんとか無事に終わりました♪



演目「ああ上野駅」「風雪ながれ旅」

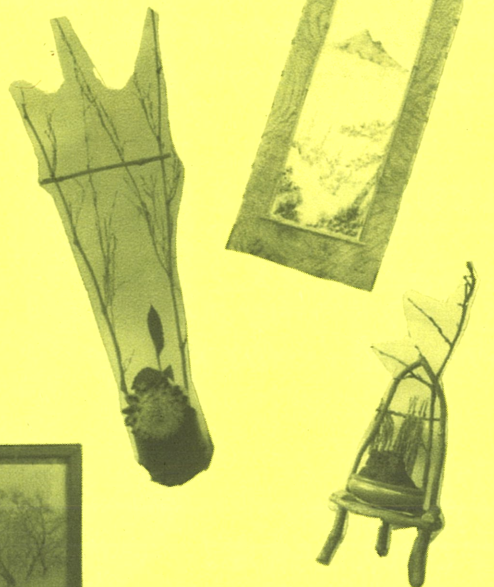
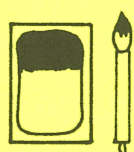
毎年参加させていただいているのに、ステージに上がると緊張しますね!皆さんに拍手をいただきサイコーに良い気分でした!!

私の町の芸術家

今回ご紹介する芸術家は、道城蔵にお住まいの松本正さん(79歳)です。若い頃から絵筆を書くことが好きで、現役を退いた平成16年より本格的に趣味として始めました。水墨画を中心に、竹炭を使った花瓶等(竹炭もご自身で作ってます)自然の木(つるなど)を利用した置物等作品は様々です。絵の材料として障子紙や空箱などを利用しており、アイデアマンでもあります。

アトリエには、所狭しと絵や焼物(長沼焼きもありますよ!)写真、昔の農作業に使用していた道具などが置かれています。興味のある方は、松本資料館(自称)を訪ねてはいかがでしょうか?

雪舟をも彷彿とさせる作品ですね!!



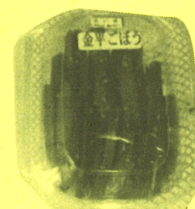
組合員さんのお仕事紹介

毎日、「はたけんぼ」へ商品を出荷している広田さん。(あい婆のネームラベルが目印ですよ~)

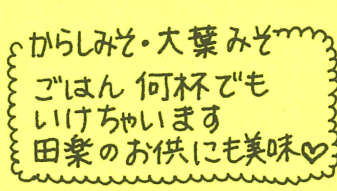
広田ア子さん



主に出荷している商品は、金平ごぼう・大葉みそ・茄子のからし漬け三五八・もちなどです。ポイントとして、金平のごぼうは皮のまま斜め厚切りにカットし、色々な商品のかくし味にははちみつや水あめを使用しているそうです。美味しい商品を食べただけに日々努力していると話す広田さん。皆さん、「はたけんぼ」にぜひ足を運んでください。



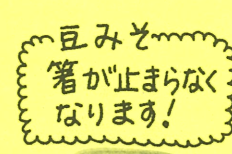
金平ごぼう
ごぼうの香りが
お口いっぱい
広がります。



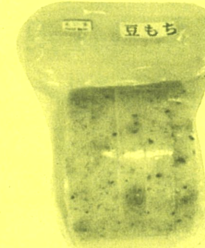
からしみそ・大葉みそ
ごはん何杯でも
いけちゃいます
田楽のお供にも美味♡



からし漬
ツーン(ズ)!とくる
辛さがたまらない!



豆みそ
箸が止まらな
くなります!



豆もち
焼くと香ばしさ
引き立ちます♪

大槻忍の

インタビュー~Vol.5



~今回は、柏村佳知さんにインタビューしました~

大槻:主にどのような品種を育てていますか?

柏村:私の家では、ハウスきゅうりを生産していて春の促成きゅうりと、秋の抑制きゅうりを育てています。色々な品種を作っていますが、兼備(かねそなえ)を主体に育てています。

大槻:今年の収量はどうでしたか?

柏村:今年は天候不順などで病気の発生率が高く、去年に比べ収量は減少してしまいました。

大槻:そうですね。最後に来年の抱負をお願いします。

柏村:来年は今年より収量が増える様に栽培方法を検討したいです。そして、今年よりも天候が良くなることを祈ります。

大槻:天気ばかりはどうする事もできないですからね。来年は天候に恵まれ大収穫になるといいですね♪



柏村佳知さん

グラウンドゴルフ大会

平成29年10月18日(水)、身田グラウンドにおきまして、グラウンドゴルフ愛好会の大会を開催しました。

今年はおとしいの雨で、グラウンドのコンディションがあんまり良くねがった。ほんとはもっといいスコアが出たんだよ。笑笑笑笑
皆さんも、年金の受け取りをJAにして、一緒にグラウンドゴルフやんねがい!



グラウンドゴルフ愛好会の皆さん

〆グラウンドゴルフ愛好会では毎年4月~11月位までの間、毎週1回練習をとおして仲間との親睦を図っています。

マキ姉の宮農虎の巻



～第四回 除草剤の秋処理について～



みなさんこんにちは。今回は秋に処理して春先らくらく!!
水田畦畔・農道・非農耕地への除草剤の秋処理についてお話しします。

(協力: 北興化学)

これから冬に向かって気温も下がるし、雑草だって自然と枯れるから、秋にわざわざ除草剤を使用する意味なんてないと思われる方もいらっしゃると思います。実は除草剤の秋処理には大きな利点があることを知っていますか? 秋のうちに除草剤で雑草を枯らしておくと、翌春の雑草の発生を抑えることができ、春先の繁忙期の除草剤作業を軽減することができるとです。また、水田畦畔への秋処理は、近年問題になっている斑点米カメムシ類が産卵する雑草を抑えるので、翌年の発生量を少なくすることにもつながります。除草剤の詳細な使い方などは、長沼支店購買までお問い合わせください。

★ 秋処理の散布時期: 10月～12月 ★ 秋処理できる除草剤例: ①粒剤タイプ ②液剤タイプ

共済掛金の振替口座のご確認のお願い

共済金等の税金は、共済掛金をご負担いただいている方と共済金受取人等の関係(下図参照)により種類が決まります。ご契約者様の名義が子であったとしても、下図例3のように、掛金負担者が父であれば、子の死亡により子の妻が受け取った死亡共済金は贈与税の対象になります。父名義の口座を子のご契約の振替口座に指定している場合、税務所から形式的に父が掛金負担者と判断され、子の妻が受け取った死亡共済金が贈与税の対象であると指摘される可能性があります。

例	ご契約例			死亡共済金の税金の種類
	掛金負担者	被共済者	死亡共済金受取人	
1	(子)	(子)	(子の妻)	相続税
2	(父)	(子)	(父)	所得税・住民税
3	(父)	(子)	(子の妻)	贈与税

★ 共済掛金の振替口座はご契約者様本人の口座を指定してください。★

ご不明の点がございましたら、長沼支店窓口までお問い合わせください。

JA女性部長沼支部活動

9月25日(月)、女性部長沼支部では「ヨガ教室」を開催しました。認定ヨーガ療法士の菅野貞子先生を講師にお迎えし、基本のポーズ・呼吸法を学びました。ポーズも無理せず、自分ができる範囲内で呼吸と合わせゆっくりと行うことが大事との事です。終わった後には、気持ちのよい疲れと体も軽くなり、とても充実した気分になりました。みなさんも、ぜひヨガを体験してみませんか?



キツそうに見えますか? 実は全然キツくないんですよ～(*w*)

先生のお話を真剣に聞く部員さんたち...



JA夢みなみオリジナル はとむぎ酢誕生!!

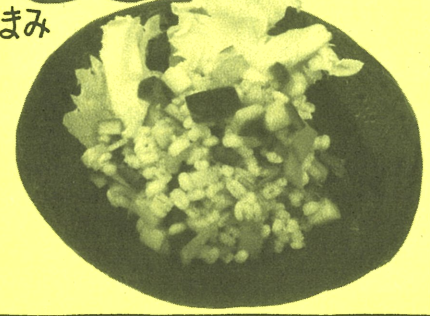
10月より、福島県産天のつぶと、はとむぎを使って作られたお酢2種類が発売になりました。はとむぎには様々な効能があり、胃腸を整え、肌荒れやシミなどの改善にもつながります。はとむぎプラスお酢の交効果を取り入れ、美味しく食べて健康になりましょう! はとむぎ酢を使ってサラダを作ってみてください。

<はとむぎ酢ともち麦のチョップドサラダ>

- ・材料
 - ・もち麦...150g(茹でたもの)
 - ・きゅうり...1本
 - ・トマト...1/2個
 - ・パプリカ...1/4個
 - ・レタス...少々(飾り用)
 - ★はとむぎ酢...大2
 - ★ナンプラー...小2
 - ★お好みの油...大2
 - ★こしょう...少々
 - ★砂糖...ひとつまみ



万能酢には塩とはちみつが入っているので、マリネやピクルス作りもこの1本でOKです。



- ・作り方
 - ①野菜を5mm角ぐらいの大きさに切っておく。
 - ②★印の材料を全て混ぜ合わせ攪拌しておく。
 - ③もち麦と野菜を②のドレッシングで和えたら完成!

簡単でとっても美味しいので、一度お試しください!

お知らせ

〇ホクホクキャンペーン実施中☆☆
<キャンペーン期間>
平成29年
11月1日(水)～12月29日(金)
★期間中、対象商品のご契約・お申し込みされたお客様に、素敵なお知らせプレゼント! 詳しくは、店頭窓口まで...

11月の行事

- ・11月23日(木) 肥料・農薬予約商品提案会
- ・11月27日(月) 女性部「樹皮で作るアクセサリ」教室

編集後記 編集者: 奥川、高橋、高坂、長谷川

秋も深まり、朝晩の寒さが身に染みる季節になりましたね。早いもので、ろっかく通信も発刊から丸1年が過ぎました。毎回楽しみにして下さっている皆さん、ありがとうございます。次号も地域の話題をどんどん取り上げていきますので、今後ともろっかく通信を宜しくお願いします(*v*)